



MAISON
MOHAMED LAZRAG

PARIS

La Maison ML, the alliance of French manufacturing luxury
with the artistic expression of the Designer Mohamed Lazrag.

La Maison ML, l'alliance du luxe de la fabrication Française
à l'expression artistique du Designer Mohamed Lazrag.





ASSIL Collection

ASSIL, the signature collection of an oriental heritage

Imagined and designed for exceptional interiors, this first collection combine tradition and modernity. Inspired by the Eastern heritage so dear to their designer, they come to life thanks to unrivalled French skill. With fine materials, sublime natural shades, cleverly orchestrated reflection effects, and amazing, sophisticated curves, this prestigious collection invites you to live the fairy-tale.

ASSIL, la collection signature d'un héritage oriental

Imaginée et conçue pour des intérieurs d'exception, cette première collection allie tradition et modernité. Inspirée par l'héritage oriental cher au designer, elle prend vie grâce à l'inégalé savoir-faire français. Matériaux nobles, teintes naturelles sublimées, jeux de reflets savamment orchestrés, courbes étonnantes et raffinées, cette collection de prestige vous invite à vivre la féérie.

Depuis toujours, la calligraphie arabe a suscité intérêt & passion

Elle connut un destin hors du commun
et une *expérience fulgurante*
Elle fut le vecteur d'une immense civilisation
qui marque encore le monde moderne...



Since time immemorial,
the Arabic calligraphy
has been a source of
fascination and passion

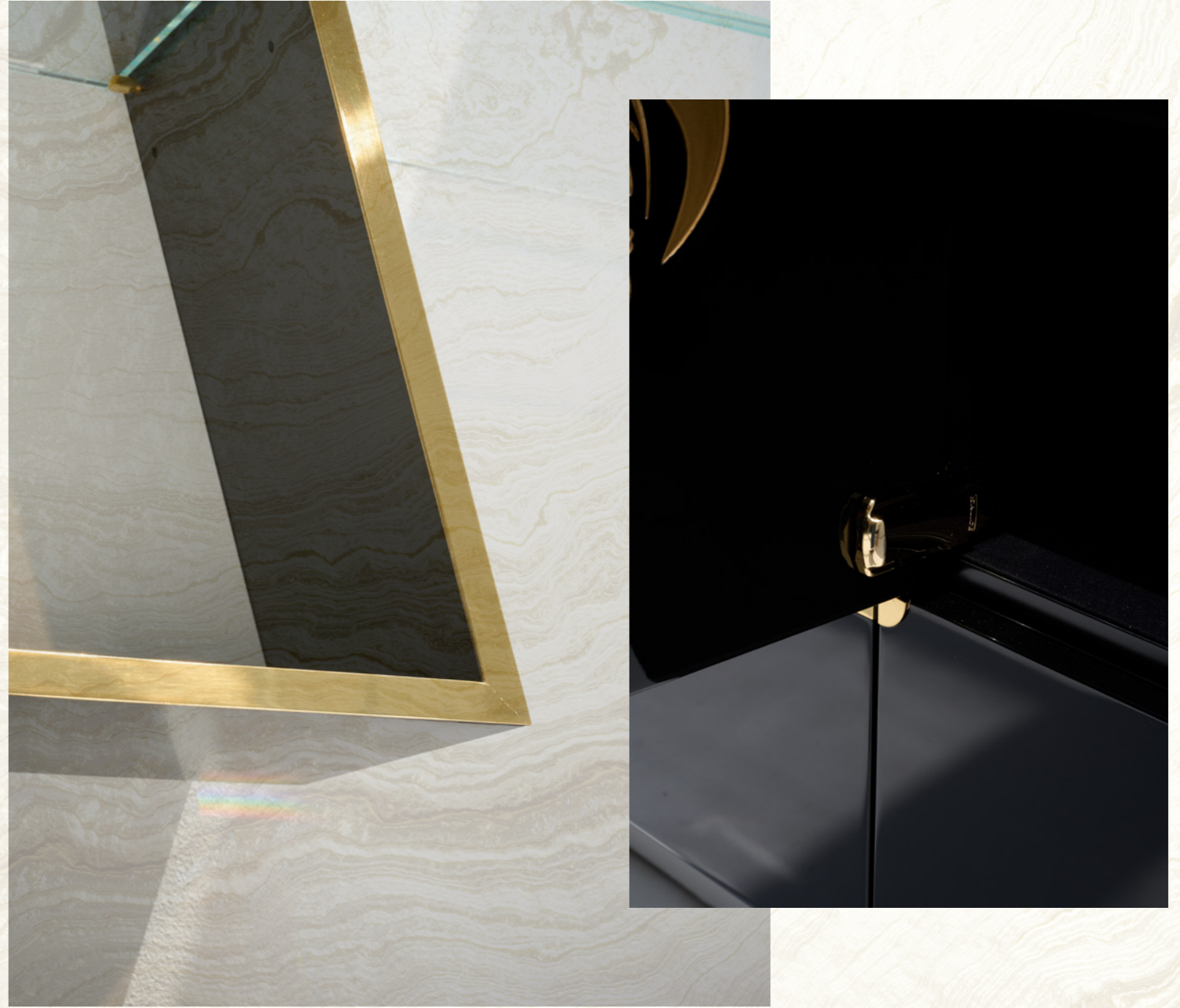
It met with an extraordinary destiny and
provided an amazing experience. It was a
vehicle for an immense civilisation that still
shapes the modern world to this day...


LAMI

Free but willing to be tamed,
they offer a perfect balance
between furnishing and
ornamentation

Libre mais se laissant apprivoiser, elle offre
le parfait équilibre entre agencement et ornement.







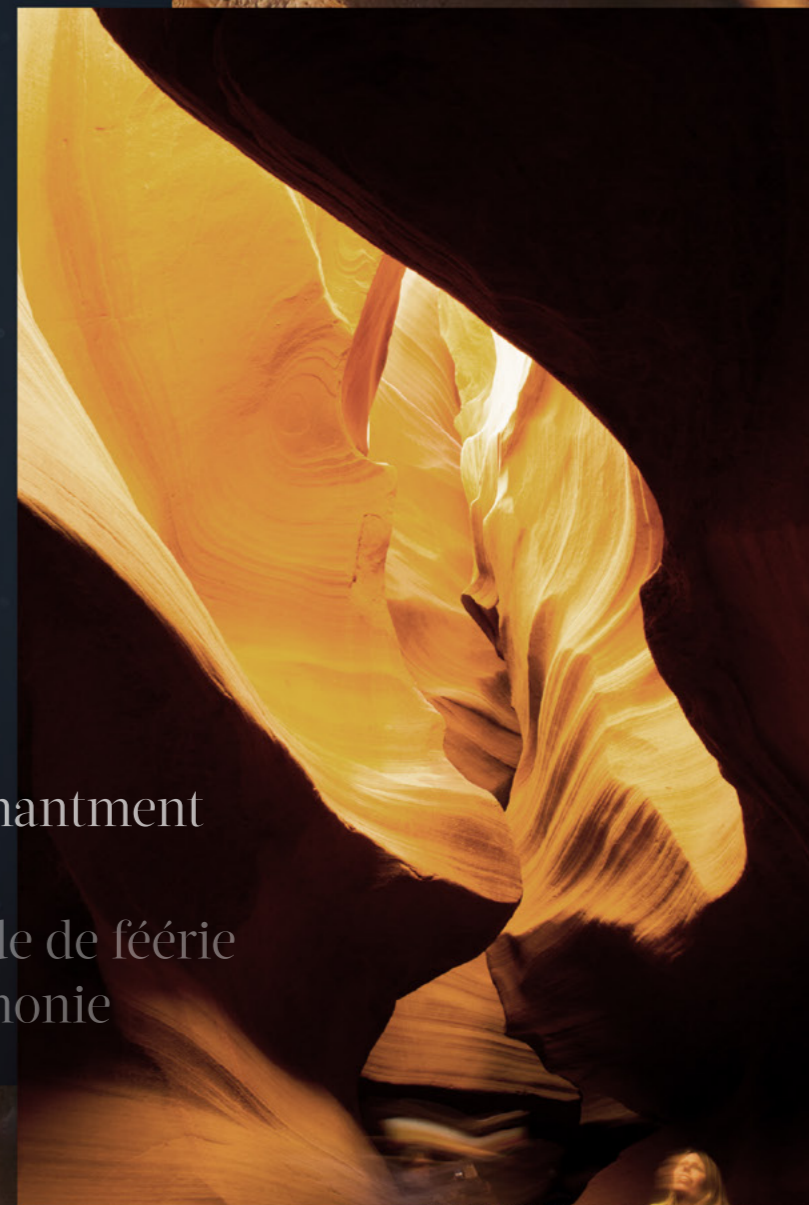
At nightfall, its character full of contrasts is proudly revealed to you, refinement and radiance to charm you even more.

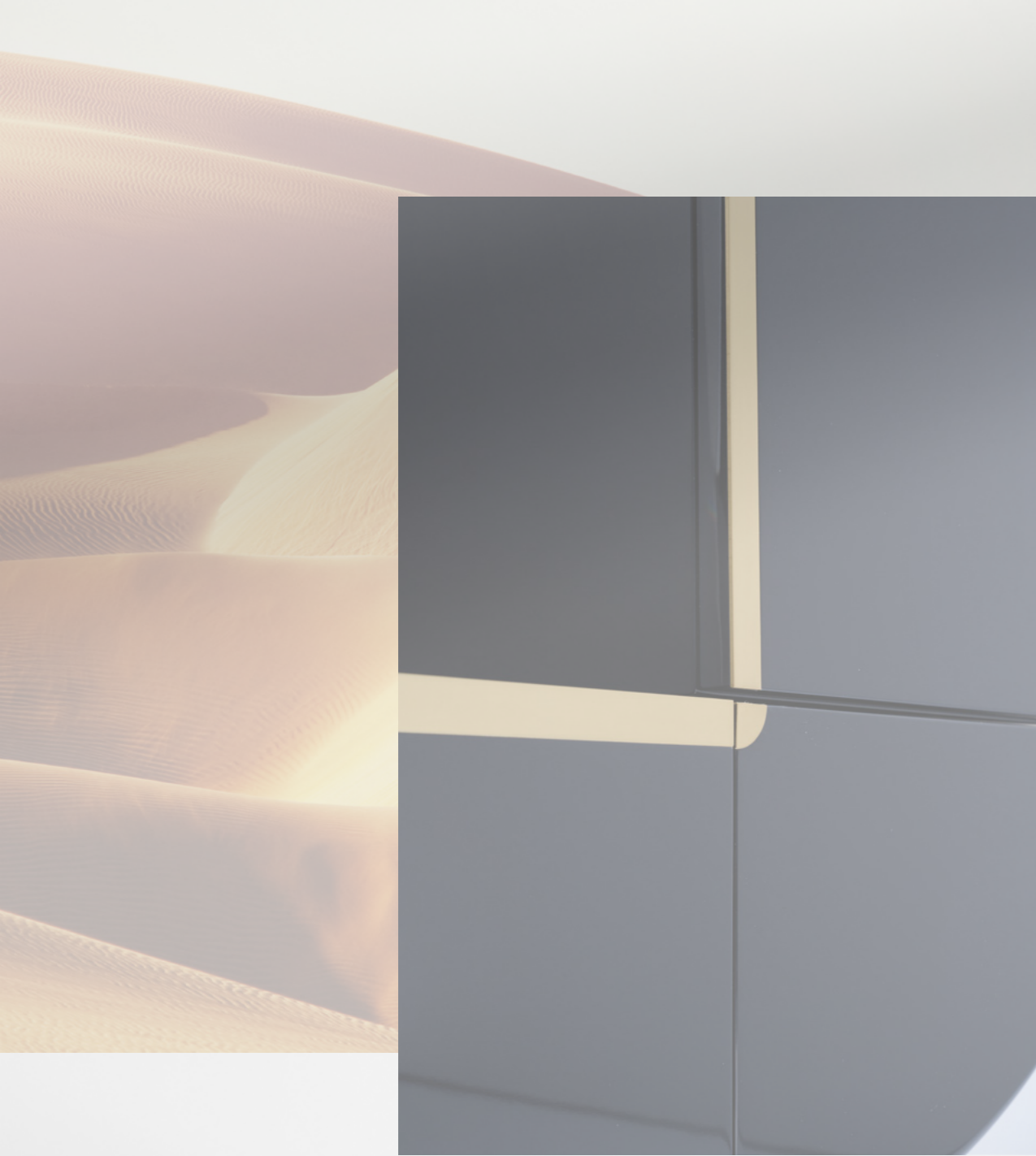
A la nuit tombée, fière de vous révéler son caractère contrasté, une finesse et un éclat pour vous séduire davantage.



A world of enchantment
and harmony

Un monde de féerie
et d'harmonie





Clad in light, reveal the splendour of your home's interior.

Original creation, a luminous band emphasizes its contours. Equipped with sensory innovation, a hand gesture is enough to create a more intimate or urban atmosphere. But LAM seduces by the elegance of a timeless style.

An interior in black felt, a soft and expressive material by definition, as well as door hinges in polished solid brass, following the pure tradition of the great French homes.

Paré de lumière, réveillez la splendeur de votre intérieur.

Création originale, une bande lumineuse accentue ses contours. Doté de l'innovation sensorielle, un geste de la main suffit à créer une ambiance plus intimiste ou plus urbaine. Mais LAM séduit par l'élégance de son style intemporel.

Un intérieur en feutrine noire, matière douce et expressive par excellence, ainsi que ses charnières d'abattants de portes en laiton massif poli, s'inscrivant dans la plus pure tradition des grandes demeures françaises.



de facto

INNER
RADIANCE
ECLAT
INTERIEUR





An intimate wall composition that allows you to reveal or hide your secrets, with its 5 fixed glass shelves or its four more discreet closed storage units.

A sublimated design with satin lacquer finishes and a flat mirror polished brass trim. Different shades are available to make your desires come true.



Une composition murale intimiste qui vous permet de révéler ou dissimuler vos secrets, grâce à ses 5 tablettes fixes en verre ou ses 4 rangements fermés plus discrets.

Un design sublimé avec ses finitions laquées satin et son habillage en plat laiton poli miroir. Différentes teintes vous sont proposées pour que vos désirs deviennent réalité.





TEINTES
SUBLIMÉES
SUBLIME
SHADES



MM



A taste of the
marvellous

Goûtez au
merveilleux

ML

Browse these pages and you will discover an exceptional world :
A world that combines heritage and innovation.
A world where sassy style meets refinement to offer you
sublime curves and natural shades.
A world where ingenuity forms a bridge between art and
comfort.
A world of enchantment and harmony that is just waiting to
awaken your home's inner radiance.

Enter and be spellbound...

A travers ces pages, un monde d'exception vous est révélé :
Un monde où s'allie héritage et innovation.
Un monde où insolence et finesse se côtoient pour vous offrir
des courbes et des teintes naturelles sublimes.
Un monde où l'ingéniosité relie art et confort.
Un monde de féerie et d'harmonie qui n'attend qu'une chose,
réveiller l'éclat de votre intérieur.

Entrez et laissez-vous envoûter...





Passionate about the world of shapes, materials, the rhythm of light and reflections, Mohamed Lazrag creates luxurious pieces, sculptural in the eyes of some, that invite dreams and emotion. Architect & Designer, Mohamed Lazrag offers an eclectic signature, a sacred junction between beauty and elegance.

Inspired by Paris, the City of Light, which will accompany him throughout his studies, he created his architectural agency there, then, driven by success and the desire to push further the doors of the unique and sculptural, he created La Maison ML. Dialogue between materials, eras and different lands of the world... His travels and his imagination lead him to conceive creations as surprising as prestigious.

The ASSIL collection is a very personal signature, a particular line of the designer, resulting from a cultural heritage between East and West. Each furniture is an art object, intertwined between Arabic calligraphy and the dreamlike world of the palaces of a thousand and one nights.

Passionné par l'univers des formes, des matières, du rythme de la lumière et de ses reflets, Mohamed Lazrag imagine des pièces luxueuses, sculpturales aux yeux de certains, qui invitent au rêve et à l'émotion. Architecte & Designer, Mohamed Lazrag propose une signature éclectique, jonction sacrée entre beauté et élégance.

Inspiré par Paris, Ville de Lumière qui l'accompagnera tout au long de ses études, il y crée son atelier d'architecture, puis, porté par le succès et la volonté de pousser plus loin les portes de l'unique et du sculptural, il créera la Maison ML. Dialogue entre les matières, les époques et les différentes terres du monde... Ses voyages et son imaginaire le conduisent à concevoir des créations aussi surprenantes que prestigieuses.

La collection ASSIL est une signature très personnelle, une ligne particulière du designer, résultante d'un héritage culturel entre Orient et Occident. Chaque meuble est un objet d'art, entrelacs entre calligraphie arabe et le monde onirique des palais des mille et une nuit.

Mohamed Lazrag – Fondateur et designer de la Maison ML



DHA

Daring extravagance,
under voluptuous
curves.





DHA is a daring combination of three independent elements. You will be surprised by the range of unsuspected and functional storage spaces. The column offers 3 removable lacquered shelves, the fixed diamond-shaped box will highlight your most cherished books. As for the centerpiece, it has two horizontal compartments and 3 lateral storage compartments hidden by a rolling shutter.

Extravagance audacieuse sous des courbes voluptueuses

DHA est une combinaison osée de trois éléments indépendants. Il vous surprendra par son éventail de rangements insoupçonnés et fonctionnels. La colonne propose 3 tablettes amovibles laquées, le caisson en losange fixe mettra en valeur vos livres les plus chers. Quant à la pièce maîtresse, celle-ci dispose de deux compartiments horizontaux et 3 rangements latéraux dissimulés par un volet roulant à lames.





FINE MATERIALS

MATÉRIAUX NOBLES

Quality storage units with gold brass and satin lacquer finishes and a mirror polished brass plate set.

Des rangements de qualité aux finitions en laiton doré, laquées satin et une parure de plat laiton poli miroir.





Reveal a world that combines heritage and innovation

Révéler un monde où s'allient héritage et innovation



La Maison Mohamed Lazrag is keen to go beyond the functional aspect of its creations by associating innovation.

Thus, each piece of furniture benefits from a backlighting, using the latest LED technology. A sensory system that you can adjust as you wish. You can also customize the color of the lighting, and opt for an interior with warm or more natural tones.

La Maison Mohamed Lazrag a à coeur de dépasser l'aspect fonctionnel de ses créations en y associant l'innovation.

Ainsi, chaque meuble bénéficie d'un rétroéclairage au dos, obéissant à la toute dernière technologie LED. Un système sensoriel que vous réglez à votre guise. Vous pouvez de même personnaliser la couleur de l'éclairage, et opter pour un intérieur aux tons chaleureux ou plus naturels.



The Eastern heritage
so dear to the designer

Un héritage oriental
cher au designer





Finesse et harmonie,
illuminée par ses formes charnelles.

Refinement and harmony,
illuminated by its full-bodied forms.



Amazing and sophisticated curves

Courbes étonnantes et raffinées



AUTHENTIQUE
AUTHENTIC

WALL

Sassy style and refinement
insolence et finesse



SHIN

Sophistication down to the last detail, where high standards meet excellence

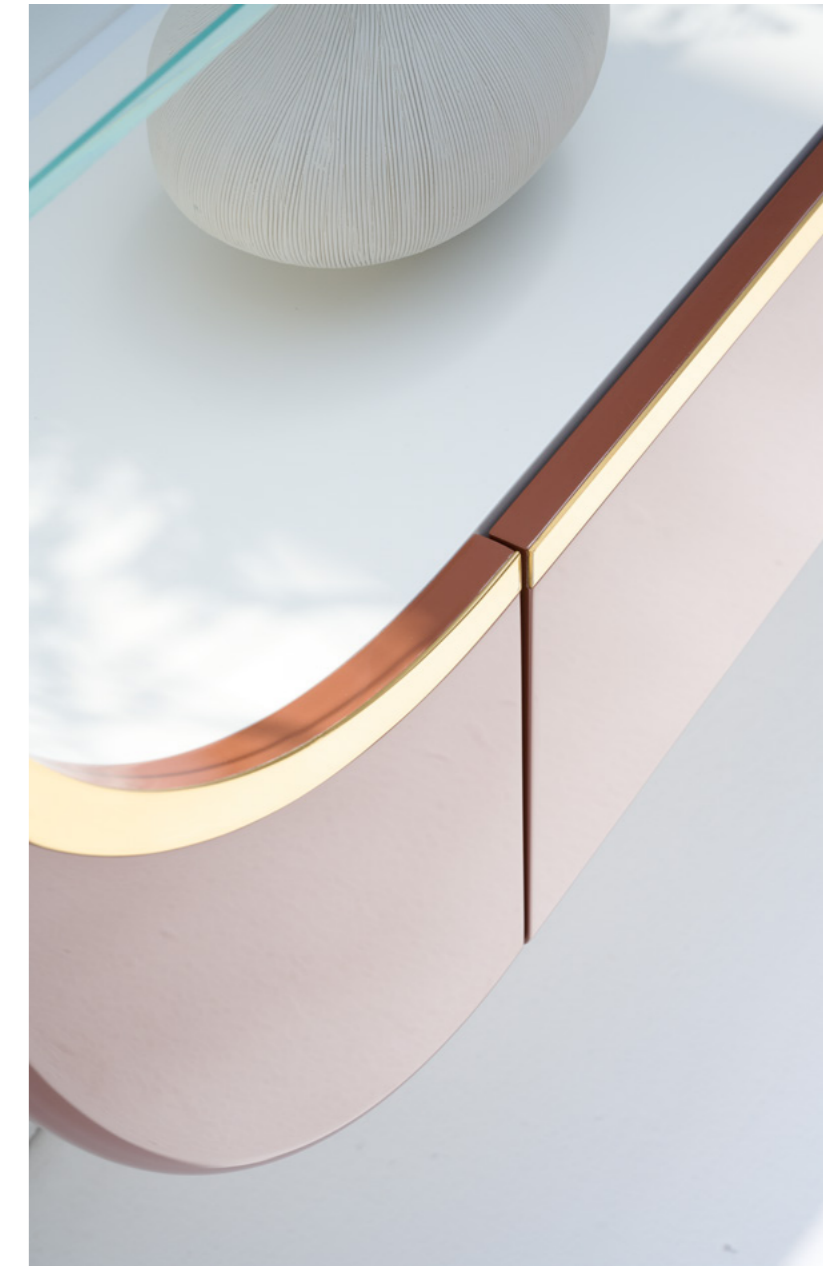
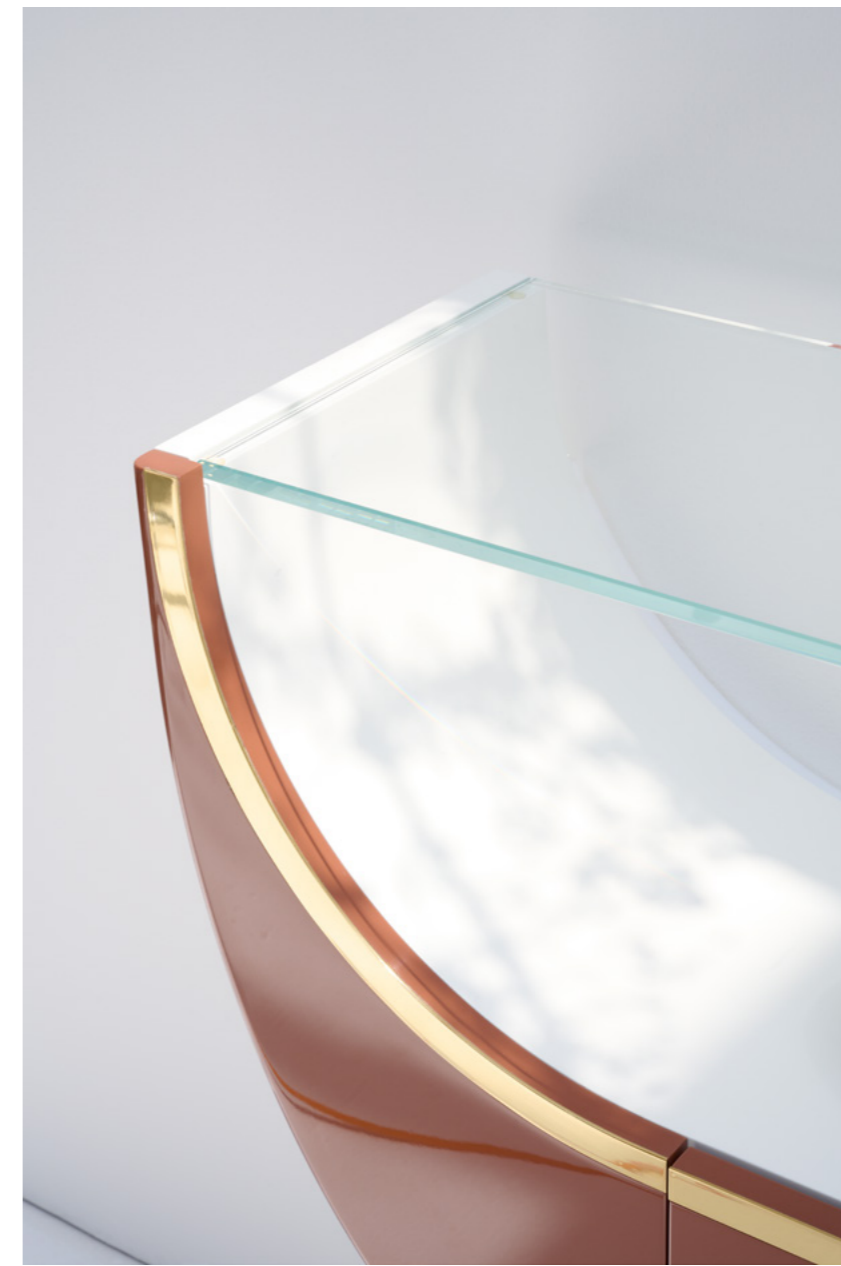
The combination of materials and colors, between the transparency of glass, the shine of the golden brass and this warm polished brown, give this design furniture an exceptional touch. You can however opt for a more classic luxury interior by choosing black and white.

Once again, this design is enhanced by an LED backlighting system, adjustable at will with a wave of the hand. An innovative approach to exceptional design.

Le raffinement dans le moindre détail, l'exigence à son excellence

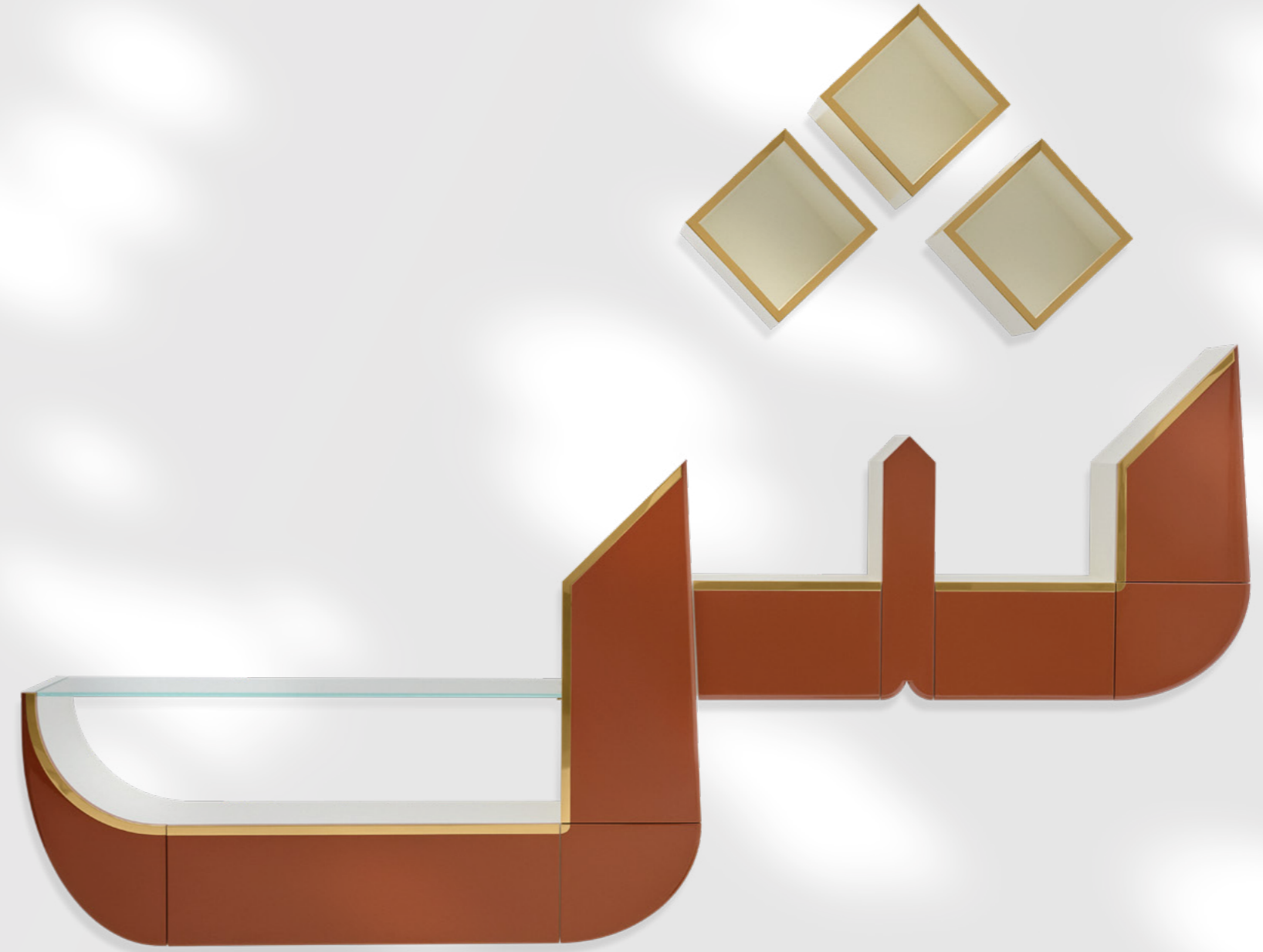
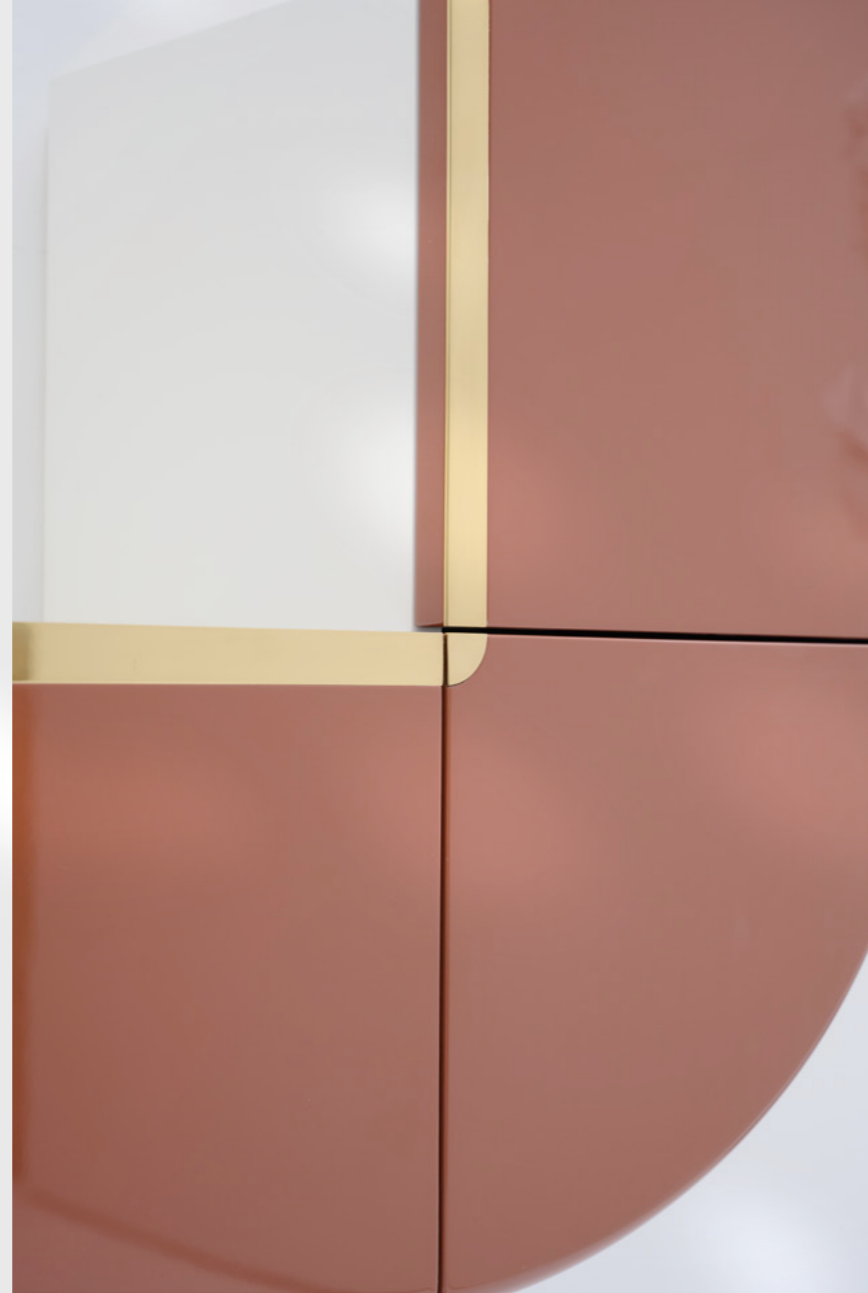
L'alliance des matières et des couleurs, entre la transparence du verre, la brillance du laiton doré et ce brun chaleureux poli, confèrent à ce mobilier design une touche d'exception. Vous pouvez toutefois opter pour un intérieur luxe plus classique en choisissant le noir et blanc.

Encore une fois ce design est magnifié par un système de rétroéclairage LED, ajustable à souhait d'un geste de la main. L'innovation au service de l'exception.





ORIGINAL
ANCRE
ANCHOR



This creation of 265 cm x 202 cm will assert its style in your interior.

Cette création de 265 cm x 202 cm saura imposer son style dans votre intérieur. 53

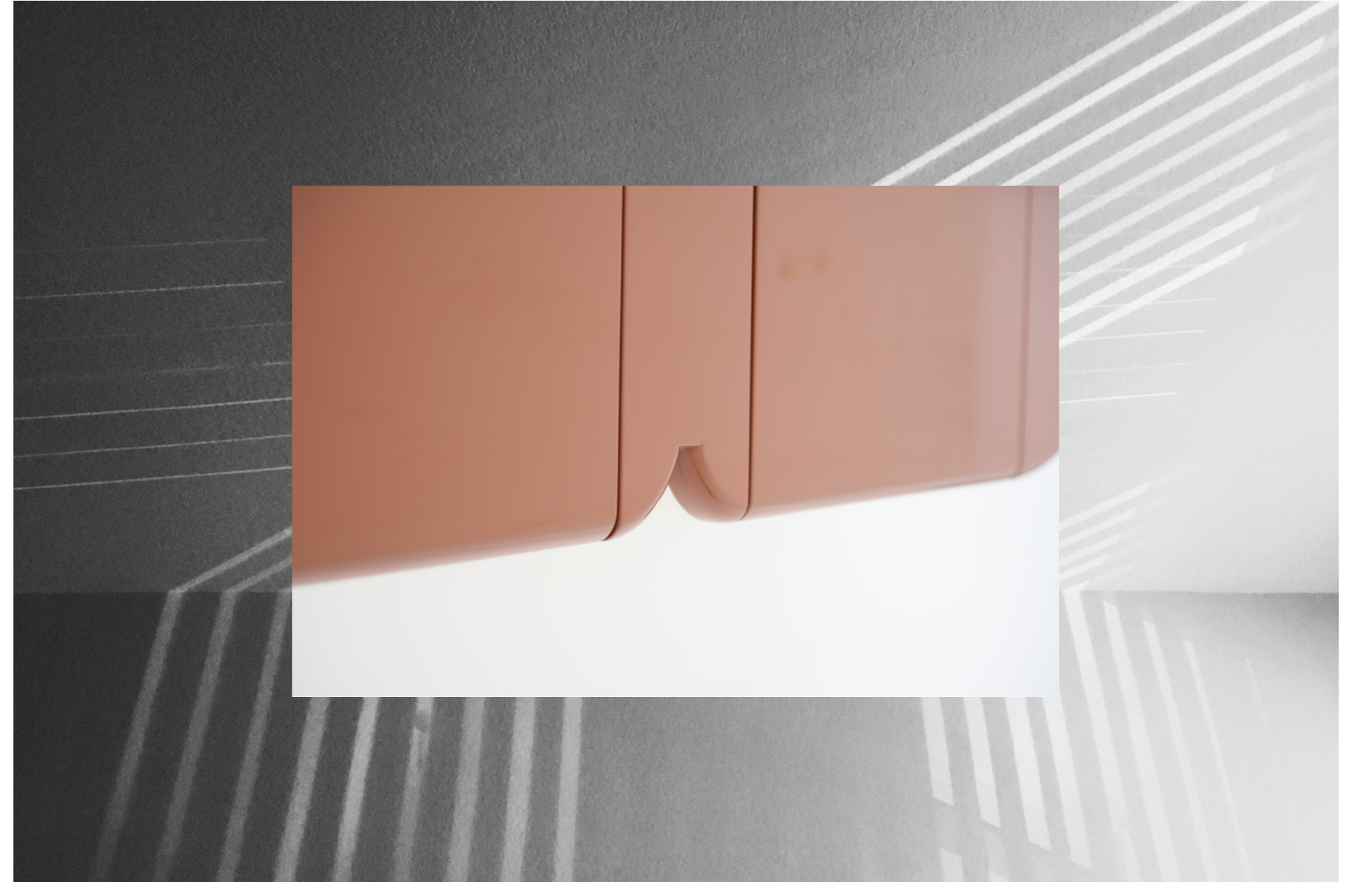


Its organized and optimized storage, such as its three vertical modules, two horizontal modules and three open pedestals, are accompanied by a glass surface, an elegant support for your multimedia devices.

Finally, each of the models in this catalog is stamped with a magnificent hot gilding, symbolizing the name and spirit of this collection.

Ses rangements organisés et optimisés, tels ses trois modules verticaux, deux horizontaux et ses trois caissons ouverts, sont accompagnés d'une surface de verre, un support élégant pour vos appareils multimédia.

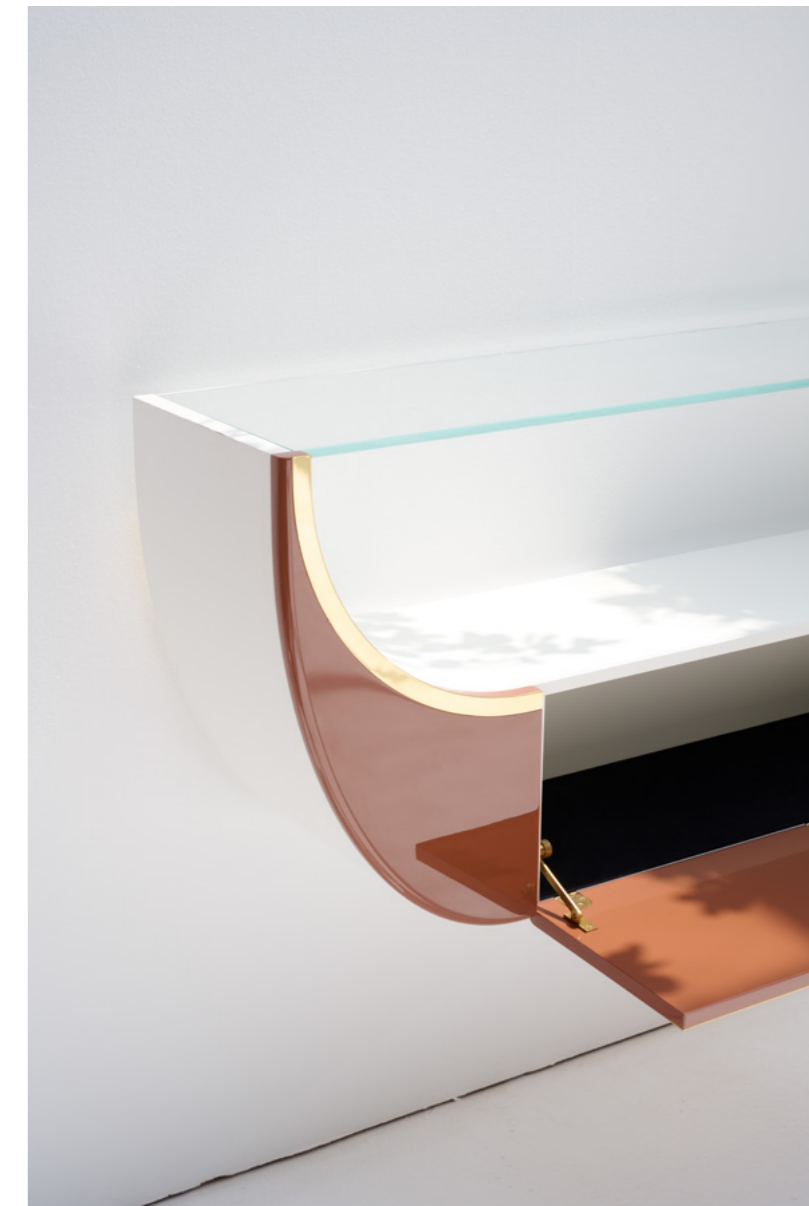
Enfin chacun des modèles de ce catalogue est estampillé par une magnifique dorure à chaud, symbolisant le nom et l'esprit de cette collection.





Sassy curves,
sublime
shades and
distinctive
shapes
with bright
contours.

Courbes
insolentes,
teintes
sublimées,
formes de
caractère
aux contours
éclairés.



Finitions / English

Front panel Lacquered and shiny

Side panels Lacquered and satin

Interior storage Lacquered and satin

Base Black felt

Barley grain for lacquer fitting following 1/4 of a 15 mm round on the periphery of the front (except brass side)

Front cover in mirror-polished brass plate 20 to 25 mm high and 20 / 10th thick perpendicular to the face

2 vertical storage modules :

- Opening by swing doors on Salice hinges
- And closing / opening by magnetic push-to- open
- Inside in black felt

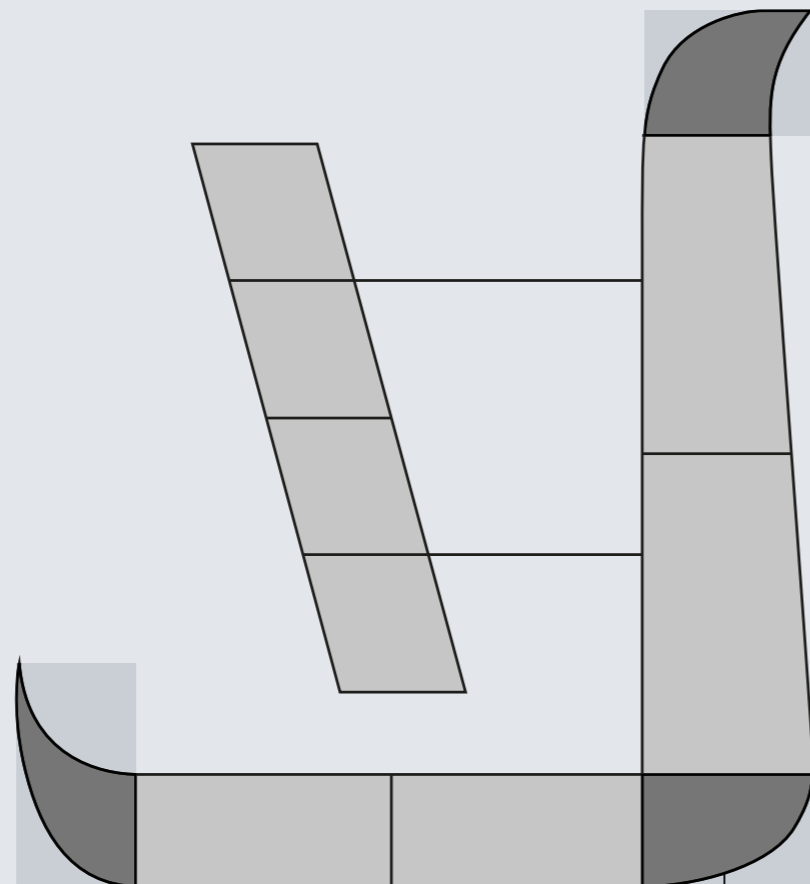
2 horizontal storage modules :

- Composed of 2 flaps on round hinges and compass 1/4 round, made of polished brass
- Closing and opening by Salice magnetic push-to- open
- Inside in black felt

1 oblique storage module :

- Composed of 3 glass shelves - 4 storage levels
- Possibility to leave all the element open or to close it by doors

2 intermediate tablet non adjustable made of 10 mm heattempered glass on cleats



○ Opening ● Fix

Dimensions

Length 189 cm

Width 30 cm

Height 205 cm

LAM

Light

Access transformers :

Removable face at the level of the lower right curve

Available back led colors :

- WHITE - 12V - 5W/M, very cold colors, 6500.K, 60 led per ml
- YELLOW - 12V- 5W/M, very warm colors, 2700-2900.K, 60 led per ml

Backlighting on the back of each piece of furniture including diffusing PMMA, LEDs and transformers (ready to supply 220 volts)

Aluminum profile LED strip with diffuser (anti-dots)

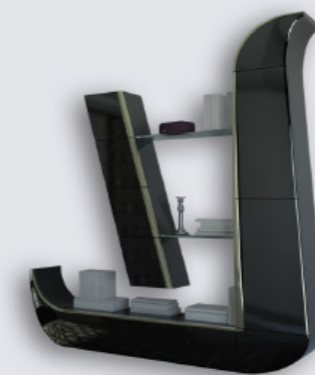
Ergonomics

Outline of the whole furniture by a LED light strip, adjustable from a touch sensor panel

ON / OFF system by passing your hand on the touch sensor panel

Colors

We offer LAM in several color combinations, to best harmonize with your interior.



LAM 01
laquered black / silver brass



LAM 02
laquered black / silver brass



LAM 03
laquered black / matt black / silver brass



LAM 04
laquered white / matte black / golden brass



LAM 05
laquered black and white / matte white and black / golden brass



LAM 06
laquered brown / matte white / silver brass

Finitions / Français

Façade	Laquée grand brillant
Façades latérales	Laquées satin
Intérieur rangement	Laqué satin
Base	Feutrine noir

Grain d'orge pour raccord de laque suivant 1/4 de rond de 15 mm en périphérie de façade (sauf côté laiton)

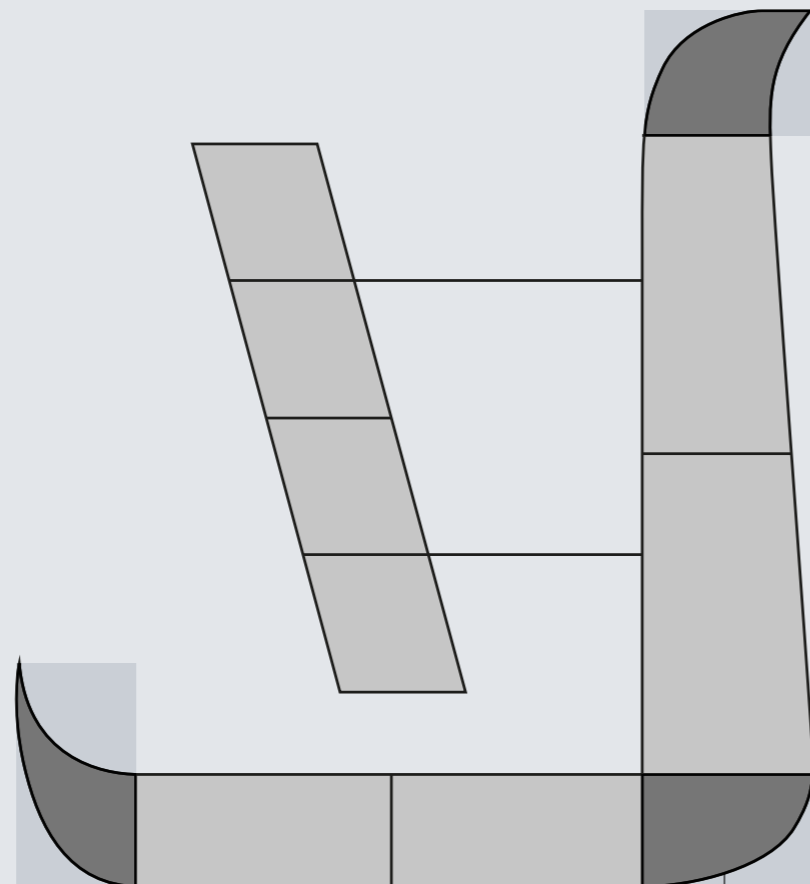
Habillage de la façade en plat laiton poli miroir de 20 à 25 mm de hauteur et d'épaisseur 20/10° perpendiculaire à la face

- Rangement bas à 2 abattants sur charnières rondes et compas 1/4 de rond en laiton poli
- Fermeture et ouverture par pousse lache magnétique Salice

- Colonne reliée au meuble bas finition dito ci dessus
- 2 portes battantes sur charnières salice Lapis
- Fermeture et ouverture par pousse lache magnétique Salice
- 2 x 2 tablettes amovibles laquées noir satin

- Colonne en oblique ouverte sans porte finition laquée satin
- Chants de façade en laiton poli miroir
- Fond arrière laqué satin
- 3 tablettes fixes en verre de 10 mm trempé extra blanc sur taquets

Entre les 2 colonnes, intégration de 2 tablettes fixes en verre de 10 mm trempé extra blanc sur taquets



○ Ouvrant ● Fixe

Dimensions

Longueur	189 cm
Largeur	30 cm
Hauteur	205 cm

Lumière

Accès transfos :

Face démontable au niveau de la courbe de droite bas

Couleurs LED arrières disponibles :

- *BLANC* - 12v 5W/M couleur très froide 6500°K, 60 leds par ml
- *JAUNE* - 12v 5W/M couleur très chaude 2700-2900°K, 60 leds par ml

Rétroéclairage au dos de chaque meuble y compris PMMA diffusant, leds et transfos (prêt à alimenter 220 volts)

Ruban LED profil alu avec diffusant (anti points)

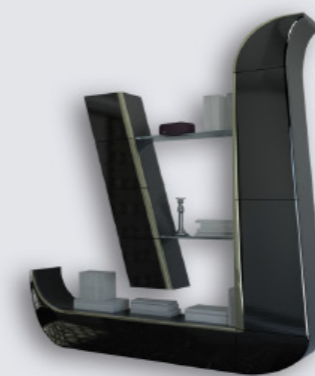
Ergonomie

Contour de l'ensemble du meuble orné d'une bande lumineuse LED, réglable à partir d'un système de pavé sensoriel

Allumer / Eteindre la LED en passant la main au-dessus du pavé sensoriel

Coloris

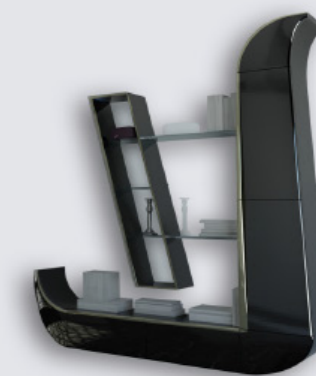
Nous vous proposons LAM en plusieurs combinaisons de coloris, pour s'harmoniser au mieux avec votre intérieur.



LAM 01
noir laqué / laiton argenté



LAM 02
noir laqué / laiton argenté



LAM 03
noir laqué / noir mat / laiton argenté



LAM 04
blanc laqué / noir mat / laiton doré



LAM 05
noir et blanc laqué / noir et blanc mat / laiton doré



LAM 06
marron laqué / blanc mat / laiton argenté

Finitions / English

Front panel	Lacquered and shiny
Side panels	Lacquered and satin
Interior storage	Lacquered and satin
Base	Black felt

Barley grain for lacquer fitting following 1/4 of a 15 mm round on the periphery of the front (except brass side)

Front cover in mirror-polished brass plate 20 to 25 mm high and 20 / 10th thick perpendicular to the face

High storage along the curve : 3 compartments

- Manual closing by rolling shutter with 34 mm slats set back 6 mm, satin lacquered
- Removable black felt shelves

Low storage : 2 compartments

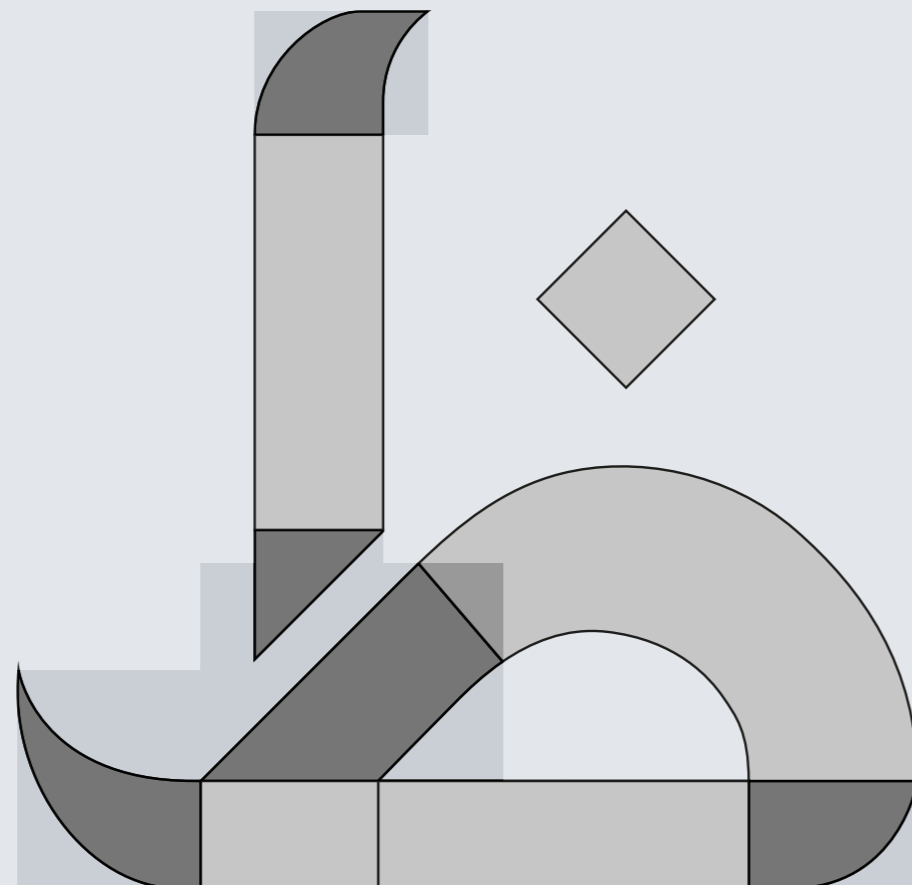
- Toilet seat with round hinges and 1/4 round caliper in polished brass
- Closing and opening by Salice magnetic slider

Column : A satin finish swing door on Salice Lapis hinges

- Closing and opening by magnetic slack Salice
- 3 removable lacquered shelves

Fixed diamond boxes:

- High gloss lacquered face
- Satin finish sides
- Mirror polished brass frame



○ Opening

● Fix

Dimensions

Length	209 cm
Width	39 cm
Height	206 cm

DEHA

Light

Access transformers :

Removable face at the level of the lower right curve

Available back led colors :

- WHITE - 12V - 5W/M, very cold colors, 6500.K, 60 led per ml
- YELLOW - 12V- 5W/M, very warm colors, 2700-2900.K, 60 led per ml

Backlighting on the back of each piece of furniture including diffusing PMMA, LEDs and transformers (ready to supply 220 volts)

Aluminum profile LED strip with diffuser (anti-dots)

Ergonomics

Outline of the whole furniture by a LED light strip, adjustable from a touch sensor panel

ON / OFF system by passing your hand on the touch sensor panel

Colors

We offer TA in several color combinations, to best harmonize with your interior.



TA 01
laquered black / matte white / golden brass



TA 02
laquered white / matte black / golden brass



TA 03
laquered brown / matte white / golden brass



TA 04
laquered white / golden brass



TA 05
laquered black / golden brass



TA 06
laquered white / golden brass

Finitions / Français

Façade	Laquée grand brillant
Façades latérales	Laquées satin
Intérieur rangement	Laqué satin
Base	Feutrine noir

Grain d'orge pour raccord de laque suivant 1/4 de rond de 15 mm en périphérie de façade (sauf côté laiton)

Habillage de la façade en plat laiton poli miroir de 20 à 25 mm de hauteur et d'épaisseur 20/10° perpendiculaire à la face

Rangement haut suivant la courbe : 3 compartiments

- Fermeture manuelle par volet roulant à lames de 34 mm en retrait de 6 mm, laqué satin
- Tablettes amovibles en feutrine noir

Rangement bas : 2 compartiments

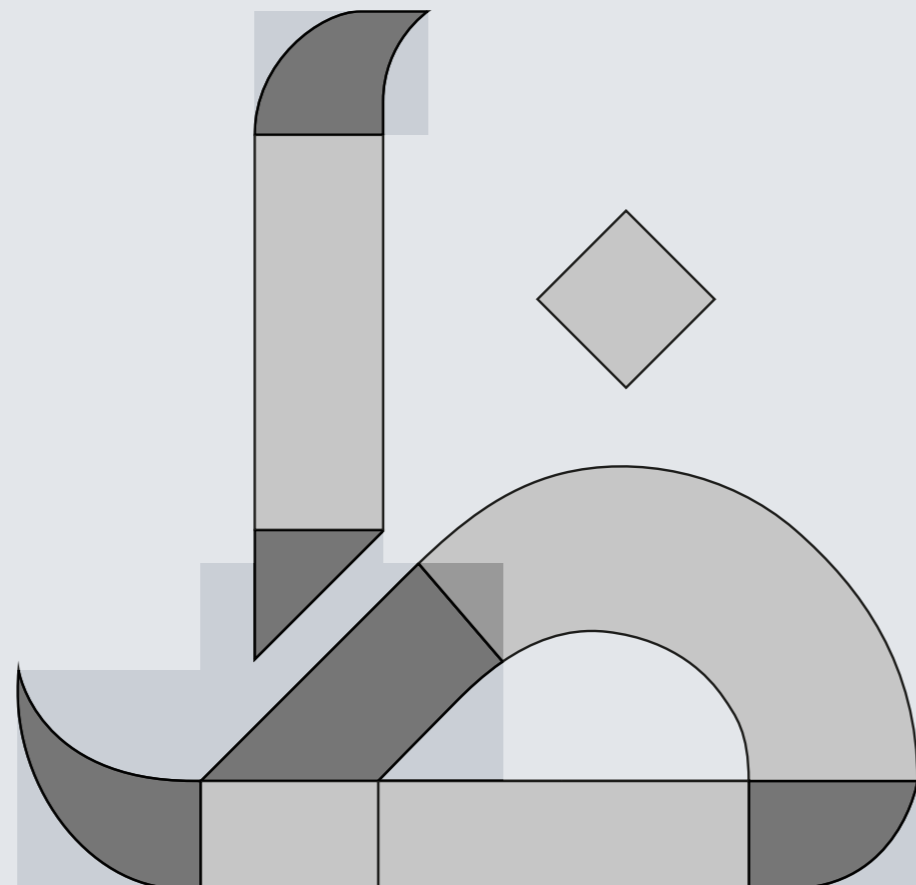
- Abattant avec charnières rondes et compas 1/4 de rond en laiton poli
- Fermeture et ouverture par pousse-lache magnétique Salice

Colonne : Une porte battante finition satin sur charnières Salice Lapis

- Fermeture et ouverture par pousse lache magnétique Salice
- 3 tablettes amovibles laquées

Caissons en losange fixe :

- Face laquée grand brillant
- Côtés finition satin
- Cadre en laiton poli miroir



○ Ouvrant ● Fixe

Dimensions

Longueur	209 cm
Largeur	39 cm
Hauteur	206 cm

DEHA

Lumière

Accès transfos :

Face démontable au niveau de la courbe de droite bas

Couleurs LED arrières disponibles :

- *BLANC* - 12v 5W/M couleur très froide 6500°K, 60 leds par ml
- *JAUNE* - 12v 5W/M couleur très chaude 2700-2900°K, 60 leds par ml

Rétroéclairage au dos de chaque meuble y compris PMMA diffusant, leds et transfos (prêt à alimenter 220 volts)

Profil alu avec diffusant (anti points)

Ergonomie

Contour de l'ensemble du meuble orné d'une bande lumineuse LED, réglable à partir d'un système de pavé sensoriel

Allumer / Eteindre la LED en passant la main au-dessus du pavé sensoriel

Coloris

Nous vous proposons TA en plusieurs combinaisons de coloris, pour s'harmoniser au mieux avec votre intérieur.



TA 01
noir laqué / blanc mat / laiton doré



TA 02
blanc laqué / noir mat / laiton doré



TA 03
marron laqué / blanc mat / laiton doré



TA 04
blanc laqué / laiton doré



TA 05
noir laqué / laiton doré



TA 06
blanc laqué / laiton doré

Finitions / English

Front panel	Lacquered and shiny
Side panels	Lacquered and satin
Interior storage	Lacquered and satin
Base	Black felt

Barley grain for lacquer fitting following 1/4 of a 15 mm round on the periphery of the front (except brass side)

Front cover in mirror-polished brass plate 20 to 25 mm high and 20 / 10th thick perpendicular to the face

2 vertical storage modules :

- Opening by swing doors on Salice hinges
- And closing / opening by magnetic push-to- open
- Inside in black felt

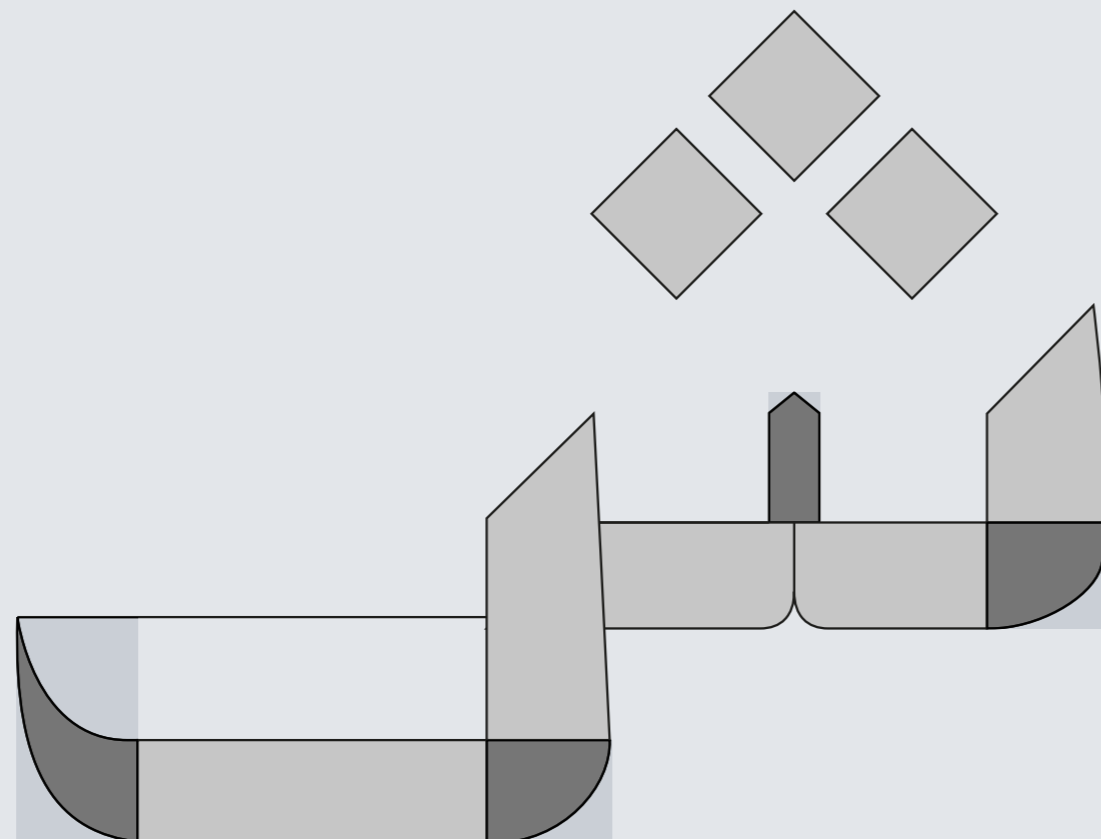
3 horizontal storage modules :

- Composed of 3 flaps on round hinges and compass 1/4 round, made of polished brass
- Closing and opening by Salice magnetic push-to- open
- Inside in black felt

1 removable tablet non adjustable made of 10 mm heattempered glass on cleats (TV support)

3 fix lozenges caissons :

- Lacquered front and shiny.
- Satin-finished sides.
- Polished brass frame, mirror
- Join of the 3 elements by the back, in the PPMA tickness
- Possibility to leave these elements open or to close it by doors



○ Opening ● Fix

Dimensions

Length	265 cm
Width	31 cm
Height	202 cm

SHIN

Light

Access transformers :

Removable face at the level of the lower right curve

Available back led colors :

- WHITE - 12V - 5W/M, very cold colors, 6500.K, 60 led per ml
- YELLOW - 12V- 5W/M, very warm colors, 2700-2900.K, 60 led per ml

Backlighting on the back of each piece of furniture including diffusing PMMA, LEDs and transformers (ready to supply 220 volts)

Aluminum profile LED strip with diffuser (anti-dots)

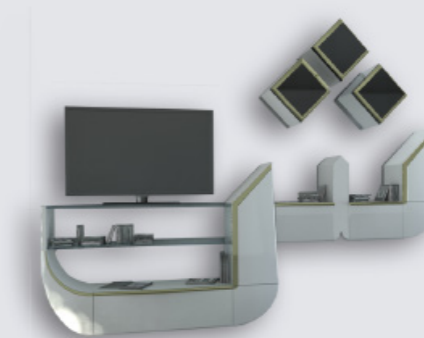
Ergonomics

Outline of the whole furniture by a LED light strip, adjustable from a touch sensor panel

ON / OFF system by passing your hand on the touch sensor panel

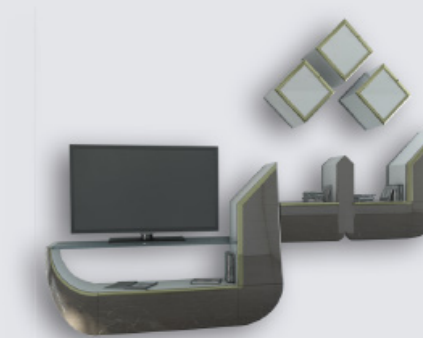
Colors

We offer SHIN in several color combinations, to best harmonize with your interior.



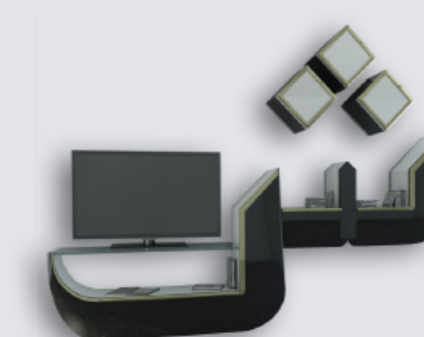
SHIN 01

laquered white and black / matte white / golden brass



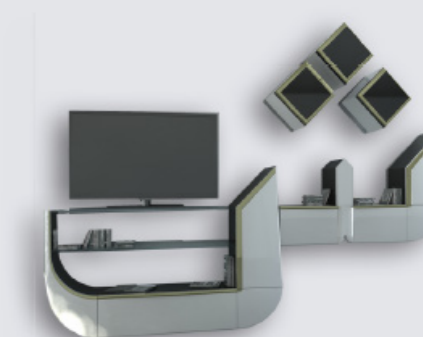
SHIN 02

laquered brown and white / matte white / golden brass



SHIN 03

laquered black and white / matte white / golden brass



SHIN 04

laquered white and black / matte black / golden brass

Finitions / Français

Façade Laquée grand brillant

Façades latérales Laquées satin

Intérieur rangement Laqué satin

Base Feutrine noir

Grain d'orge pour raccord de laque suivant 1/4 de rond de 15 mm en périphérie de façade (sauf côté laiton)

Habillage de la façade en plat laiton poli miroir de 20 à 25 mm de hauteur et d'épaisseur 20/10° perpendiculaire à la face

3 modules rangements verticaux :

- Composés de 3 abattants sur charnières rondes et compas 1/4 de rond en laiton poli
- Fermeture et ouverture par pousse lache magnétique Salice

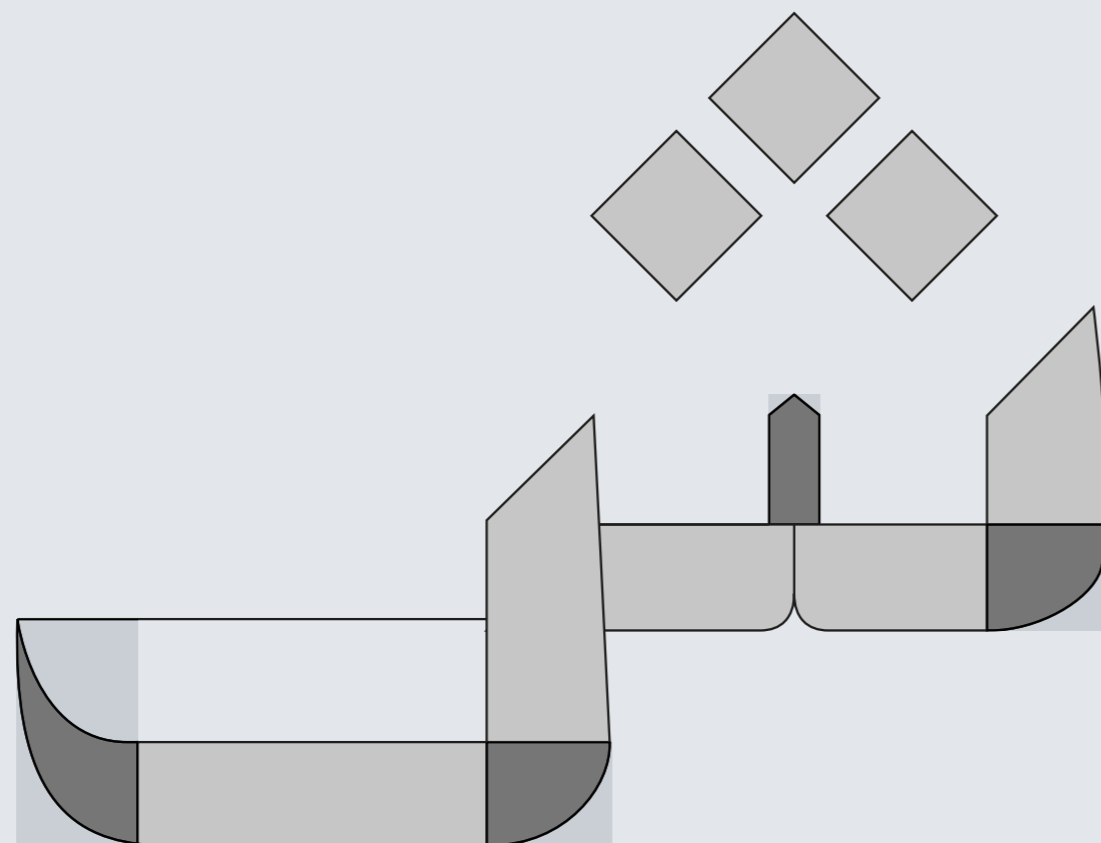
2 modules rangements horizontaux :

- 2 portes battantes sur charnières salice Lapis avec fermeture et ouverture par pousse lache magnétique Salice
- 4 tablettes réglables laquées finition satin

1 tablette amovible non réglable en verre (support TV) de 10 mm trempé extra blanc sur taquets

3 caissons en losange fixes :

- Face laquée grand brillant
- Côtés finition satin
- Cadre en laiton poli miroir
- Liaison des 3 par l'arrière dans l'épaisseur du PMMA



○ Ouvrant ● Fixe

Dimensions

Longueur 265 cm

Largeur 31 cm

Hauteur 202 cm

SHIN

Lumière

Accès transfos :

Face démontable au niveau de la courbe de droite bas

Couleurs LED arrières disponibles :

- *BLANC* - 12v 5W/M couleur très froide 6500°K, 60 leds par ml
- *JAUNE* - 12v 5W/M couleur très chaude 2700-2900°K, 60 leds par ml

Rétroéclairage au dos de chaque meuble y compris PMMA diffusant, leds et transfos (prêt à alimenter 220 volts)

Profil alu avec diffusant (anti points)

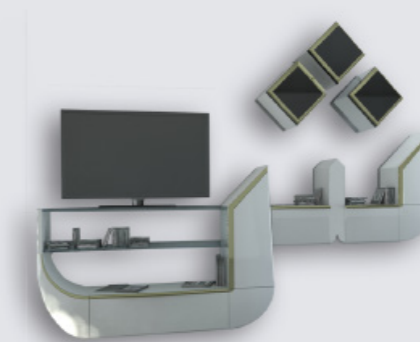
Ergonomie

Contour de l'ensemble du meuble orné d'une bande lumineuse LED, réglable à partir d'un système de pavé sensoriel

Allumer / Eteindre la LED en passant la main au-dessus du pavé sensoriel

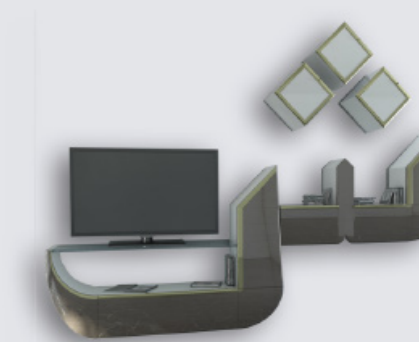
Coloris

Nous vous proposons SHIN en plusieurs combinaisons de coloris, pour s'harmoniser au mieux avec votre intérieur.



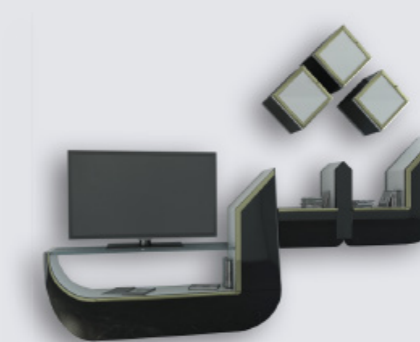
SHIN 01

noir et blanc laqué / blanc mat / laiton doré



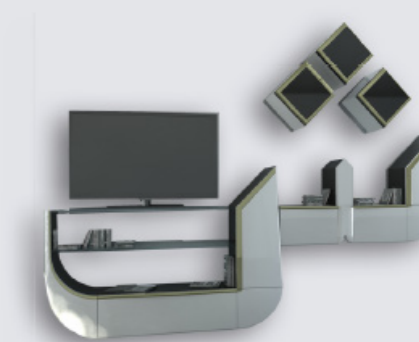
SHIN 02

marron et blanc laqué / blanc mat / laiton doré



SHIN 03

noir et blanc laqué / blanc mat / laiton doré



SHIN 04

blanc et noir laqué / blanc mat / laiton doré

Customizable features / English

- Our products include the latest technology in LED light with a sensory pad that allows you to achieve a voluptuous atmosphere with the beautiful light contour
Available color :
 - White - cool light
 - Yellow - warm light
- Our products are mainly made of wood, brass and glass surfaces.
However, different combinations of materials can be offered (leather, mirror surfaces...)
- Colors can be chosen and applied to the different elements of the product
- Different elements of each product exist in two versions :
 - With doors
 - Without doors, with front contour in brass finish

These options can be chosen when ordering.

Any other specific request is subject to a study by our agency before manufacturing.

All our products are entirely manufactured in France.

Fonctions personnalisables / Français

- Nos produits incluent la dernière technologie en lumière LED avec un pavé sensoriel qui vous permet d'obtenir une atmosphère voluptueuse grâce au magnifique contour lumineux
Couleurs disponibles :
 - Blanc – lumière froide
 - Jaune – lumière chaude
- Nos produits sont principalement fabriqués en bois, laiton et surfaces vitrées.
Cependant, différentes combinaisons de matériaux peuvent être proposées (cuir, surfaces miroir...)
- Les couleurs peuvent être appliquées sur les différents éléments du produit
- Différents éléments de chaque produits existent en deux versions :
 - Avec portes
 - Sans portes avec contour de façade en finition laiton

Ces options peuvent être choisis lors de la commande.

Tout autre demande spécifique est soumise à une étude par notre agence avant fabrication.

Tous nos produits sont entièrement fabriqués en France.

Credits

Maison ML - ASSIL Collection

Made in France

Director of Publication : Mohamed Lazrag

Art Director & Styling : Hélène Le Goff (Studio HLG)

Graphic design : Studio HLG - Créateur d'Univers

Photographer : Juliet Dunne

Copywriter : Camille Lefevre

Descriptions and pictures of products included in this catalogue have an indicative value only and are not binding for products' use.
Maison ML reserves the right to modify their products without prior notification.
For further technical information of the products, please contact the authorised dealer closest to you (see www.maison-ml.com).

ML

MAISON
MOHAMED LAZRAG

PARIS

231 rue Saint-Honoré • 75001 Paris, FRANCE

www.maison-ml.com
